

**ООО НАУЧНО-ПРОИЗВОДСТВЕННАЯ ФИРМА «АРС»
ИСПЫТАТЕЛЬНАЯ ЛАБОРАТОРИЯ
127273, Москва, ул. Отрадная, д. 2.
Тел.(495) 904-01-71, факс (495) 904-01-09**

**Аттестат аккредитации ССПБ.RU.ИН.106 от 23.04.2009г.
Зарегистрирована в Государственном реестре Системы сертификации
в области пожарной безопасности.**



УТВЕРЖДАЮ

**Руководитель И Л
ООО «НПФ «АРС»**

А.И. Кирпичёв

« 26 апреля 2010г.

ПРОТОКОЛ ИСПЫТАНИЙ № 68

**Плиты гипсовые для перегородок
ПЛГ 667х500х80. ГОСТ 6428-83
Код ОКП 57421**

**г.Ардатов, Нижегородской области, ул. Тимирязева, д. 2 «В»
Тел. (83179) 5 -14 – 74 (w.ardatov.L@mail.ru)**

Содержание:

1. Наименование и адрес Заказчика.....	3
2. Наименование и адрес Производителя.....	3
3. Характеристика объекта испытаний.....	3
4. Идентификация объекта.....	4
5. Характеристика заказываемой услуги.....	4
6. Методы испытаний.....	4
7. Процедура испытания.....	5
7.1. Условия проведения испытаний.....	5
7.2. Порядок проведения испытаний.....	6
8. Испытательное оборудование.....	6
9. Средства измерений.....	6
10. Результаты испытаний.....	7
12. Оценка результатов испытания	7
13. Вывод	7
ДОПОЛНИТЕЛЬНАЯ ИНФОРМАЦИЯ.....	8
Приложение 1. Графики, таблицы изменения температуры в процессе испытания.....	9-21
Приложение 2. График изменения избыточного давления в печи.....	21
Приложение 3. Фото испытания.....	21-22

ИЛ "НПФ АРС"	Протокол испытаний №68	Лист 2
	от 26 апреля 2010г.	Листов 22

1. Наименование и адрес заявителя.

ООО Пешеланский гипсовый завод «Декор-1».
Нижегородская обл., Арзамасский район, п. Пешелань, тел/факс (83147)55-4-17

2. Производитель продукции.

ООО Пешеланский гипсовый завод «Декор-1».
Нижегородская обл., Арзамасский район, п. Пешелань, тел/факс (83147)55-4-17,
ОГРН 1025201340900.

3. Характеристика объекта испытаний.

На испытания представлен фрагмент стеновой перегородки (3500x3500), состоящей из плит гипсовых для перегородок марки ПЛГ 667x500x80, выпускаемых по ГОСТ 6428-83, связанных (кладочным раствором), смесью растворной кладочной, гипсовой, выпускаемой по ГОСТ 28013-98.

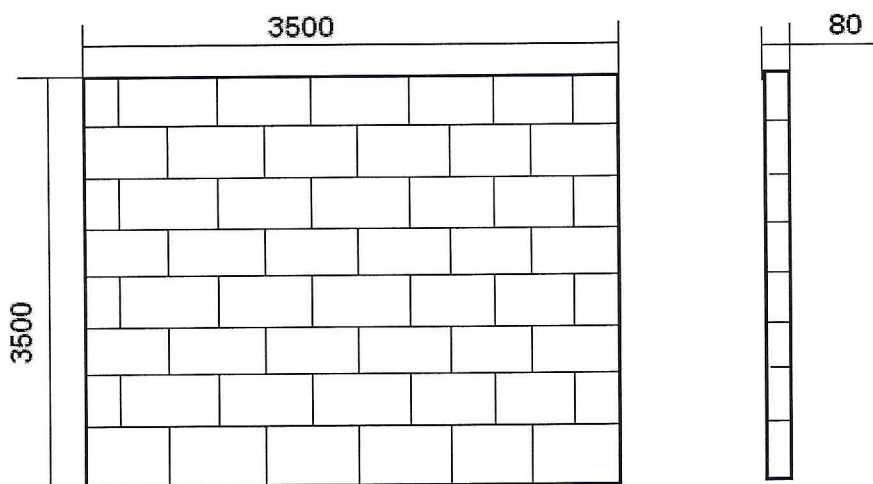


Рис.1. Стеновая перегородка.

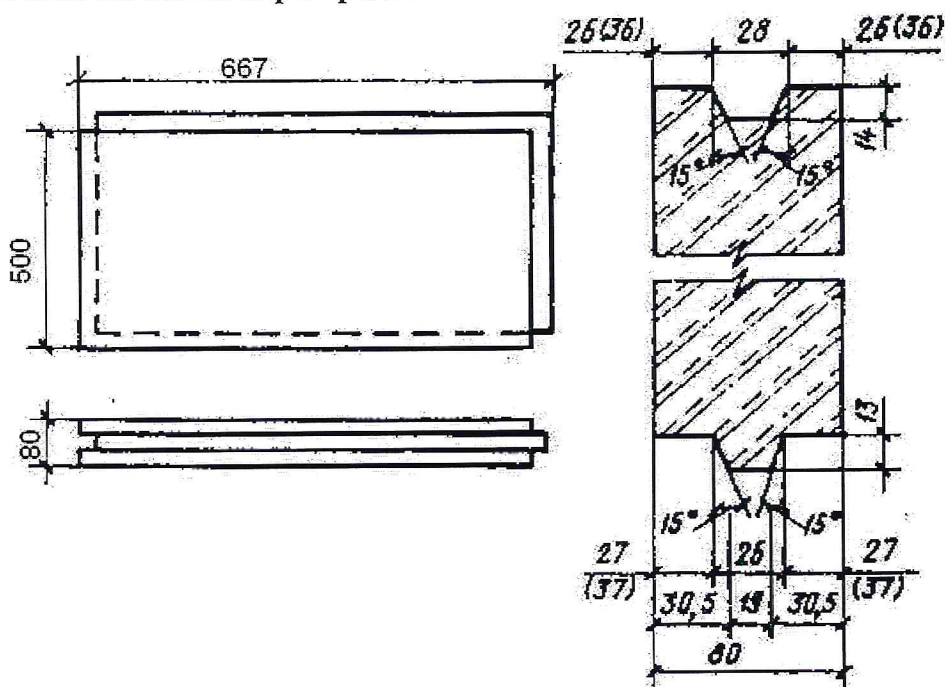


Рис 2. Плита гипсовая ПЛГ 667x500x80

ИЛ «НПФ АРС»	Протокол испытаний №68	Лист 3
	от 26 апреля 2010г.	Листов 22

4. Идентификация объекта испытаний.

Идентификация образца с учетом поэлементного состава представлена в таблице 1. Общий вид и отдельные элементы образца показаны на рис1,2.

№ п/п	Наименование элементов образца	Тип (размеры)	Изготовитель	Примечание
1.	2.	3.	4.	5.
1.	Образец.	Перегородка из плит ПЛГ	ООО ПГЗ «ДЕКОР-1»	
	Ширина,мм.	3500		
	Высота,мм.	3500		
	Толщина,мм.	80		
2.	Плита гипсовая для перегородок	ПЛГ	ООО ПГЗ «ДЕКОР-1»	ГОСТ 6428-83
	Длина,мм.	667		
	Высота,мм.	500		
	Ширина,мм.	80		
	Предел прочности при сжатии,МПа.	5,0		
3.	Смесь сухая растворная кладочная, гипсовая .		ООО ПГЗ «ДЕКОР-1	ГОСТ 28013-98
	Толщина швов,мм.	2-3		

5. Характеристика заказываемой услуги.

Провести квалификационные огневые испытания фрагмента перегородки из плит гипсовых для перегородок марки ПЛГ 667х500х80, выпускаемых по ГОСТ 6428-83, связанных (кладочным раствором), смесью растворной кладочной, гипсовой, выпускаемой по ГОСТ 28013-98. Код ОКП 57421. С целью определения времени достижения предельных состояний по параметрам огнестойкости EI. в соответствии с требованиями ГОСТ 30247.0-94 п.9.1.2, 9.1.3 и ГОСТ 30247.1-94 п.8.1.2, 8.1.3, либо до наступления времени, установленного заказчиком.

Работа выполнялась на основании договора №16 от 10 марта 2010г.

6. Методы испытаний.

Испытания проводились в соответствии с требованиями ГОСТ 30247.0-94 «Конструкции строительные. Методы испытаний на огнестойкость. Общие требования» и ГОСТ 30247.1-97 «Конструкции строительные. Методы испытаний на огнестойкость. Несущие и ограждающие конструкции».

При испытаниях на огнестойкость фрагмента перегородки из плит гипсовых для перегородок марки ПЛГ 667х500х80, выпускаемых по ГОСТ 6428-83, связанных (кладочным раствором), смесью растворной кладочной, гипсовой, выпускаемой по ГОСТ 28013-98, Код ОКП 57421, рассматривались следующие предельные состояния:

а) потеря целостности (Е). Потеря целостности характеризуется образованием в перегородке сквозных трещин или отверстий, через которые на не обогреваемую поверхность проникают продукты горения или пламя. Для определения потери целостности при испытании используется тампон из натуральной ваты, подготовленный для этих целей в соответствии с требованиями ГОСТ 30247.0-94;

ИЛ «НПФ АРС»	Протокол испытаний №68	Лист 4
	от 26 апреля 2010г.	Листов 22

б) потеря теплоизолирующей способности (П). Потеря теплоизолирующей способности характеризуется повышением температуры на необогреваемой поверхности перегородки в среднем более чем на 140°C, или в любой точке этой поверхности более чем на 180°C в сравнении с температурой конструкции до начала испытания или достижением температуры 220°C независимо от температуры конструкции до испытания по методике, изложенной в ГОСТ 30247.1-94 п.8.1.2.

Установка термоэлектрических преобразователей на не обогреваемой поверхности образца перегородки осуществлялась в соответствии с требованиями раздела 7.3. ГОСТ 30247.1-94

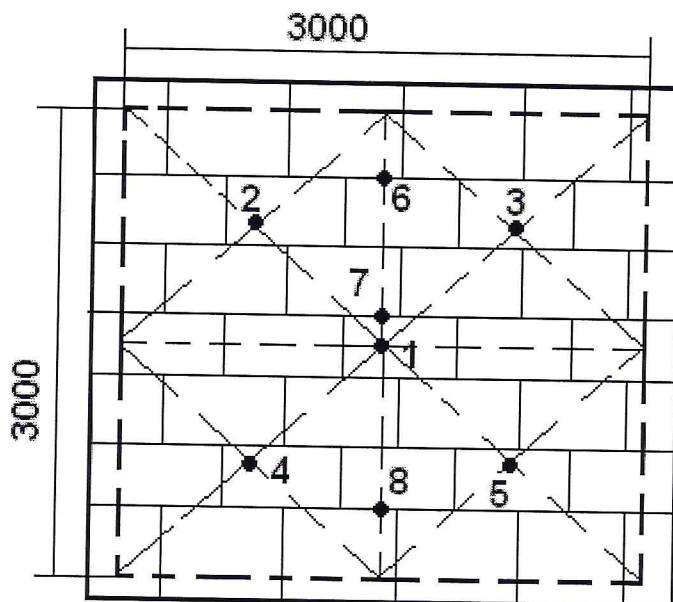


Рис 3.Схема расстановки термоэлектрических преобразователей на не обогреваемой поверхности испытываемого образца.

№	Место установки термоэлектрических преобразователей	Образец .
1	Посередине всей площади и каждой четверти площади образцов но не совпадающими с швами перегородки.	1,2,3,4,5
2	На швах перегородки.	6,7,8.

7. Процедура испытания

7.1. Условия проведения испытания.

Условия в помещении при проведении испытания: температура воздуха +17° С, относительная влажность воздуха - 59%, атм. давление -740мм.рт.ст, скорость движения не более 0,4 м/с.

ИЛ «НПФ АРС»	Протокол испытаний №68	Лист 5
	от 26 апреля 2010г.	Листов 22

7.2. Порядок проведения испытания.

Опытный образец перегородки устанавливался в технологический проем «Установки для испытаний на огнестойкость (печи)»

Температурный режим в огневой камере «Установки (печи...)» и его допустимое отклонения соответствовали требованиям ГОСТ 30247.0-94 «**Конструкции строительные. Методы испытаний на огнестойкость. Общие требования**».

Избыточное давление в огневой камере установки (печи) на высоте 2/3 вертикального размера проема печи, считая от низа, через 5 мин. от начала испытаний поддерживалось в диапазоне (8...12) Па.

В процессе проведения испытаний состояние образцов фиксировалось средствами измерений, текстуально и с применением фотосъемки.

8. Испытательное оборудование

Место проведения испытания – испытательная лаборатория ООО «НПФ «АРС» Нижегородская область, р.п. Ардатов, ул. Тимирязева, д. 2 «В».

Установка (печь) для испытаний на огнестойкость несущих строительных конструкций имеет аттестат № 31/105-09 от 18 мая 2009г.

Дата проведения испытаний – 26 апреля 2010г.

9. Средства измерений.

№ п/п	Наименование средств измерений	Заводской номер	Пределы измерений	Кл. точности, погрешность	Назначение средств измерений	Дата очередной проверки
1.	Микроманометр ММН-2402(5) – 1,0 (1шт.)	374	0...2400Па	1,0%	Измерение давления в огневой камере	01.2011г.
2.	Регулятор микропроцессорный измерительный «МЕКАТОН»	502559, 502557, 502565, 502558, 502564, 412436		1,0%	Регистрация значений температуры от ТЭП	01.2011г.
3.	Преобразователь термоэлектрический кабельный КТХА Ø 3,2 мм (6 шт.)	615,616, 617,618 619,620	0÷1200°C	2	Измерение температуры в огневой камере	01.2011г.
4	Преобразователь термоэлектрический кабельный КТХК (переносной)	2832	0÷375	2	Измерение температуры на необогреваемой поверхности образца	01.2011г.
5	Термоэлектрический преобразователь Ø 0,5мм (26 шт.)	б/н	0÷800°C	2	Измерение температуры на образце ворот	01.2011г.
6.	Барометр (баротермометр) БТК СП-18	б/н	927÷1073 гПа	ц.д. 0,1 гПа	Измерение атм. давления	01.2011г.
7.	Анемометр ЯИКТ 416136.004	3	1...35 м/сек	ц. д. 0,5 м/сек	Измерение скорости воздуха	01.2011г.
8.	Линейка измерительная	б/н	0÷500 мм	ц.д. 1мм	Измерение линейных размеров	01.2011г.
9.	Рулетка	б/н	0...3000 мм	ц.д. 1мм	Измерение линейных размеров	01.2011г.

ИЛ «НПФ АРС»	Протокол испытаний №68	Лист 6
	от 26 апреля 2010г.	Листов 22

10. Результаты испытания.

Изменение температурного режима в огневом пространстве печи в процессе проведения испытания представлено на графике № 1 и в таблице № 2, изменение температуры на не обогреваемой поверхности перегородки в процессе испытания представлено на графиках № 2,3 и в таблицах № 3,4. Внешний вид образцов в процессе огневого испытания показан на фото № 1 -3. При испытании были отмечены следующие характерные особенности:

Время	Результаты испытания
0' (08ч 25мин)	Начало испытания.
9'	Выделение парообразных продуктов по швам в верхней части перегородки.
56'	Выделение парообразных продуктов по швам в верхней части перегородки.
151'	По согласованию с представителем заказчика испытание остановлено.

11. Оценка результатов испытаний

При определении предела огнестойкости по параметрам (**Е**И потеря целостности и теплоизолирующая способность) на испытываемом образце перегородки из плит гипсовых для перегородок ПЛГ 667х500х80, выпускаемых по ГОСТ 6428-83, Код ОКП 57421 установлено:

1. Фактическая потеря целостности (**Е**) в конструкции перегородки в процессе испытания не зафиксирована.

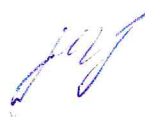
2. Фактическое состояние теплоизолирующей способности (**И**) на момент окончания испытания характеризуется:

- превышение среднего значения температуры на не обогреваемой поверхности перегородки по показаниям термоэлектрических преобразователей до нормативного значения относительно начальной (17 °С) на 140°С **не зафиксировано.**
- максимальное значение повышения температуры на не обогреваемой поверхности до нормативного, относительно начальной на 180 °С (197°), в отдельных точках на поверхности перегородки - **не зафиксировано.**
-

12. Вывод

Фрагмент перегородки из плит гипсовых для перегородок ПЛГ 667х500х80, выпускаемых по ГОСТ 6428-83, Код ОКП 57421 обеспечивает фактический предел огнестойкости по потере целостности (**Е**)- **не менее 151мин.**, по теплоизолирующей способности (**И**)- **не менее 151мин.**

Исполнители:



Макулов А.В

ИЛ «НПФ АРС»	Протокол испытаний №68	Лист 7
	от 26 апреля 2010г.	Листов 22

ДОПОЛНИТЕЛЬНАЯ ИНФОРМАЦИЯ

1. Протокол испытаний является действительным только для продукции подвергшейся испытаниям.

2. Настоящий отчет предназначен только для использования Заказчиком.

3. Страницы с изложением результатов испытаний не могут быть использованы отдельно без полного отчета об испытаниях.

4. Не допускается частичное или полное тиражирование протокола испытаний без разрешения Испытательной лаборатории или Заявителя (Заказчика).

ИЛ «НПФ АРС»	Протокол испытаний №68	Лист 8
	от 26 апреля 2010г.	Листов 22

График №1. Температурный режим в огневой камере.

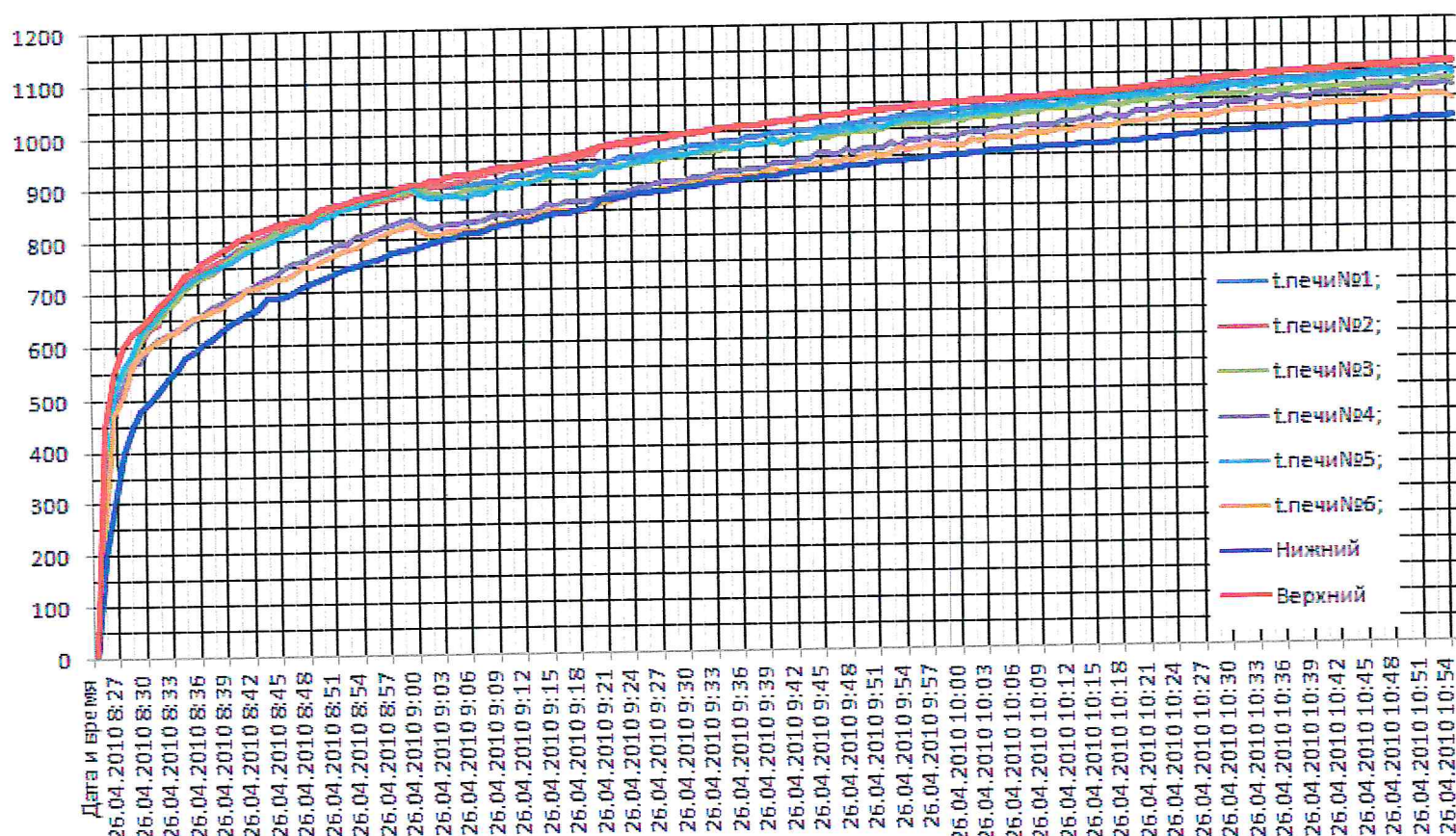


Таблица №2. Температурный режим в огневой камере.

Дата и время	t.печи№1;	t.печи№2;	t.печи№3;	t.печи№4;	t.печи№5;	t.печи№6;
26.04.2010 8:25	16	16	17	16	16	16
26.04.2010 8:26	291	294	270	303	288	274
26.04.2010 8:27	486	497	487	491	511	471
26.04.2010 8:28	530	512	529	524	561	506
26.04.2010 8:29	578	561	581	567	586	564
26.04.2010 8:30	612	605	612	571	627	588
26.04.2010 8:31	638	632	638	600	641	599
26.04.2010 8:32	654	645	650	615	660	612
26.04.2010 8:33	678	687	673	623	685	621
26.04.2010 8:34	706	711	692	634	707	631
26.04.2010 8:35	723	725	710	637	717	642
26.04.2010 8:36	735	735	724	652	730	653
26.04.2010 8:37	742	749	735	661	740	659
26.04.2010 8:38	752	758	741	677	747	669

ИЛ «НПФ АРС»	Протокол испытаний №68	Лист 9
	от 26 апреля 2010г.	Листов 22

26.04.2010 8:39	765	765	755	684	754	673
26.04.2010 8:40	775	771	770	694	764	686
26.04.2010 8:41	786	789	781	701	772	694
26.04.2010 8:42	795	796	796	710	784	707
26.04.2010 8:43	803	805	802	721	792	711
26.04.2010 8:44	811	812	805	729	798	720
26.04.2010 8:45	820	825	820	736	807	727
26.04.2010 8:46	827	828	818	751	817	729
26.04.2010 8:47	835	832	836	758	820	738
26.04.2010 8:48	842	839	840	761	832	750
26.04.2010 8:49	846	842	851	772	832	753
26.04.2010 8:50	855	851	856	779	844	761
26.04.2010 8:51	864	858	866	786	849	768
26.04.2010 8:52	870	861	868	793	856	778
26.04.2010 8:53	872	865	870	796	862	783
26.04.2010 8:54	876	869	875	808	866	788
26.04.2010 8:55	879	872	878	813	874	800
26.04.2010 8:56	882	875	880	820	883	806
26.04.2010 8:57	886	879	884	828	888	813
26.04.2010 8:58	889	882	888	830	891	819
26.04.2010 8:59	892	886	893	839	900	823
26.04.2010 9:00	896	891	896	843	902	832
26.04.2010 9:01	899	895	898	832	889	819
26.04.2010 9:02	904	901	892	824	881	810
26.04.2010 9:03	901	903	888	826	880	809
26.04.2010 9:04	901	906	885	830	885	815
26.04.2010 9:05	902	910	890	831	884	817
26.04.2010 9:06	904	915	894	833	882	819
26.04.2010 9:07	906	920	895	835	888	818
26.04.2010 9:08	910	925	899	839	888	820
26.04.2010 9:09	911	929	898	844	894	826
26.04.2010 9:10	915	932	899	849	901	831
26.04.2010 9:11	919	936	905	844	899	834
26.04.2010 9:12	920	939	906	852	905	838
26.04.2010 9:13	923	941	910	852	908	842
26.04.2010 9:14	927	945	914	857	913	849
26.04.2010 9:15	931	948	913	865	919	854
26.04.2010 9:16	935	950	919	863	921	855
26.04.2010 9:17	935	952	920	870	920	854
26.04.2010 9:18	936	954	924	872	917	853
26.04.2010 9:19	941	956	926	872	920	853
26.04.2010 9:20	940	959	929	875	922	860
26.04.2010 9:21	947	973	935	875	930	868
26.04.2010 9:22	947	973	934	885	935	869
26.04.2010 9:23	953	979	939	883	935	876
26.04.2010 9:24	953	977	937	889	941	880

ИЛ «НПФ АРС»	Протокол испытаний №68	Лист 10
	от 26 апреля 2010г.	Листов 22

26.04.2010 9:25	956	983	942	897	947	884
26.04.2010 9:26	958	984	944	897	946	884
26.04.2010 9:27	962	988	946	902	952	890
26.04.2010 9:28	964	988	948	906	952	892
26.04.2010 9:29	968	993	955	906	955	896
26.04.2010 9:30	970	995	952	908	957	899
26.04.2010 9:31	975	997	961	912	959	901
26.04.2010 9:32	974	998	959	914	963	904
26.04.2010 9:33	976	1002	960	916	967	907
26.04.2010 9:34	980	1004	964	923	971	912
26.04.2010 9:35	983	1008	968	924	970	910
26.04.2010 9:36	983	1008	970	926	968	912
26.04.2010 9:37	988	1010	974	928	974	912
26.04.2010 9:38	988	1011	975	928	973	915
26.04.2010 9:39	991	1013	979	928	976	919
26.04.2010 9:40	995	1015	979	940	984	927
26.04.2010 9:41	995	1018	982	937	976	919
26.04.2010 9:42	998	1019	986	938	983	926
26.04.2010 9:43	1000	1022	981	947	990	934
26.04.2010 9:44	1001	1024	987	946	987	931
26.04.2010 9:45	1005	1026	986	955	995	940
26.04.2010 9:46	1007	1027	987	956	997	943
26.04.2010 9:47	1007	1028	991	953	997	940
26.04.2010 9:48	1010	1031	992	962	1002	947
26.04.2010 9:49	1011	1033	997	955	999	943
26.04.2010 9:50	1014	1034	995	964	1003	950
26.04.2010 9:51	1018	1035	997	965	1006	954
26.04.2010 9:52	1018	1037	999	964	1005	951
26.04.2010 9:53	1020	1039	1006	973	1010	952
26.04.2010 9:54	1024	1040	1006	968	1013	962
26.04.2010 9:55	1026	1042	1008	977	1016	961
26.04.2010 9:56	1028	1043	1012	977	1016	963
26.04.2010 9:57	1029	1044	1009	980	1018	966
26.04.2010 9:58	1030	1045	1011	984	1022	971
26.04.2010 9:59	1032	1046	1013	983	1021	968
26.04.2010 10:00	1034	1048	1017	984	1022	968
26.04.2010 10:01	1034	1049	1015	988	1024	969
26.04.2010 10:02	1038	1050	1022	991	1027	977
26.04.2010 10:03	1041	1051	1020	994	1028	975
26.04.2010 10:04	1041	1052	1021	996	1031	981
26.04.2010 10:05	1041	1053	1021	998	1033	981
26.04.2010 10:06	1042	1054	1024	998	1032	980
26.04.2010 10:07	1044	1055	1025	1000	1037	983
26.04.2010 10:08	1047	1056	1028	1003	1038	988
26.04.2010 10:09	1047	1057	1030	1002	1038	988

ИЛ «НПФ АРС»	Протокол испытаний №68	Лист 11
	от 26 апреля 2010г.	Листов 22

26.04.2010 10:10	1050	1058	1034	1004	1040	988
26.04.2010 10:11	1053	1060	1037	1005	1041	992
26.04.2010 10:12	1056	1061	1035	1010	1045	995
26.04.2010 10:13	1054	1062	1035	1010	1043	992
26.04.2010 10:14	1055	1063	1037	1015	1049	998
26.04.2010 10:15	1057	1065	1039	1016	1048	1000
26.04.2010 10:16	1058	1066	1042	1013	1047	999
26.04.2010 10:17	1060	1066	1042	1021	1052	1001
26.04.2010 10:18	1061	1067	1041	1018	1052	1003
26.04.2010 10:19	1063	1068	1044	1019	1054	1006
26.04.2010 10:20	1064	1071	1045	1027	1058	1007
26.04.2010 10:21	1067	1073	1047	1027	1057	1010
26.04.2010 10:22	1068	1074	1051	1027	1058	1010
26.04.2010 10:23	1072	1075	1049	1033	1062	1015
26.04.2010 10:24	1073	1076	1049	1034	1065	1017
26.04.2010 10:25	1071	1078	1055	1032	1065	1017
26.04.2010 10:26	1073	1080	1051	1035	1066	1018
26.04.2010 10:27	1074	1081	1057	1037	1066	1019
26.04.2010 10:28	1074	1083	1057	1037	1067	1019
26.04.2010 10:29	1075	1090	1058	1036	1068	1020
26.04.2010 10:30	1081	1091	1058	1042	1072	1025
26.04.2010 10:31	1080	1094	1056	1044	1074	1028
26.04.2010 10:32	1080	1096	1059	1044	1073	1027
26.04.2010 10:33	1083	1098	1064	1046	1074	1027
26.04.2010 10:34	1083	1097	1062	1049	1076	1028
26.04.2010 10:35	1086	1096	1062	1046	1079	1033
26.04.2010 10:36	1086	1098	1064	1052	1080	1033
26.04.2010 10:37	1087	1101	1066	1052	1081	1035
26.04.2010 10:38	1087	1100	1068	1051	1078	1033
26.04.2010 10:39	1088	1101	1071	1051	1080	1034
26.04.2010 10:40	1090	1102	1071	1057	1082	1037
26.04.2010 10:41	1090	1102	1069	1058	1084	1039
26.04.2010 10:42	1093	1104	1068	1060	1085	1040
26.04.2010 10:43	1094	1105	1071	1057	1085	1041
26.04.2010 10:44	1093	1106	1072	1060	1085	1039
26.04.2010 10:45	1095	1108	1073	1060	1088	1042
26.04.2010 10:46	1096	1108	1075	1063	1088	1042
26.04.2010 10:47	1096	1109	1075	1066	1089	1044
26.04.2010 10:48	1096	1108	1077	1065	1090	1045
26.04.2010 10:49	1098	1108	1077	1069	1093	1047
26.04.2010 10:50	1098	1111	1080	1064	1090	1045
26.04.2010 10:51	1098	1110	1079	1072	1093	1047
26.04.2010 10:52	1101	1113	1078	1070	1095	1052
26.04.2010 10:53	1103	1115	1083	1070	1097	1052
26.04.2010 10:54	1102	1113	1083	1074	1099	1052
26.04.2010 10:55	1102	1113	1082	1071	1093	1047

ИЛ «НПФ АРС»	Протокол испытаний №68		Лист 12
	от 26 апреля 2010г.		Листов 22

26.04.2010 8:39	19	18	18	18	17
26.04.2010 8:40	19	19	19	18	17
26.04.2010 8:41	19	19	19	18	17
26.04.2010 8:42	20	19	19	18	17
26.04.2010 8:43	20	20	19	19	18
26.04.2010 8:44	21	20	19	19	18
26.04.2010 8:45	21	20	20	19	18
26.04.2010 8:46	21	21	20	20	19
26.04.2010 8:47	22	21	21	20	20
26.04.2010 8:48	23	22	21	21	20
26.04.2010 8:49	24	23	22	21	21
26.04.2010 8:50	24	24	22	22	21
26.04.2010 8:51	25	24	23	23	22
26.04.2010 8:52	26	25	24	24	24
26.04.2010 8:53	27	26	25	25	24
26.04.2010 8:54	28	27	26	26	25
26.04.2010 8:55	29	28	28	27	26
26.04.2010 8:56	30	29	29	28	27
26.04.2010 8:57	31	30	30	29	29
26.04.2010 8:58	33	32	31	30	30
26.04.2010 8:59	34	33	32	31	31
26.04.2010 9:00	35	34	34	32	32
26.04.2010 9:01	37	35	35	33	33
26.04.2010 9:02	38	37	36	35	34
26.04.2010 9:03	39	37	37	35	35
26.04.2010 9:04	40	38	38	36	36
26.04.2010 9:05	41	40	40	38	38
26.04.2010 9:06	42	41	41	39	39
26.04.2010 9:07	44	42	41	40	40
26.04.2010 9:08	45	43	43	41	41
26.04.2010 9:09	46	44	44	42	42
26.04.2010 9:10	46	45	44	43	43
26.04.2010 9:11	47	46	45	44	44
26.04.2010 9:12	48	47	47	45	44
26.04.2010 9:13	49	48	47	46	45
26.04.2010 9:14	50	49	49	47	46
26.04.2010 9:15	51	50	49	47	47
26.04.2010 9:16	52	51	50	48	47
26.04.2010 9:17	53	52	51	49	48
26.04.2010 9:18	54	52	52	50	48
26.04.2010 9:19	55	53	53	51	49
26.04.2010 9:20	56	54	54	51	50
26.04.2010 9:21	57	55	54	52	50
26.04.2010 9:22	57	55	55	53	51
26.04.2010 9:23	58	56	56	53	52
26.04.2010 9:24	59	57	57	54	53
26.04.2010 9:25	59	57	57	55	53
26.04.2010 9:26	60	58	58	56	54

ИЛ «НПФ АРС»	Протокол испытаний №68	Лист 14
	от 26 апреля 2010г.	Листов 22

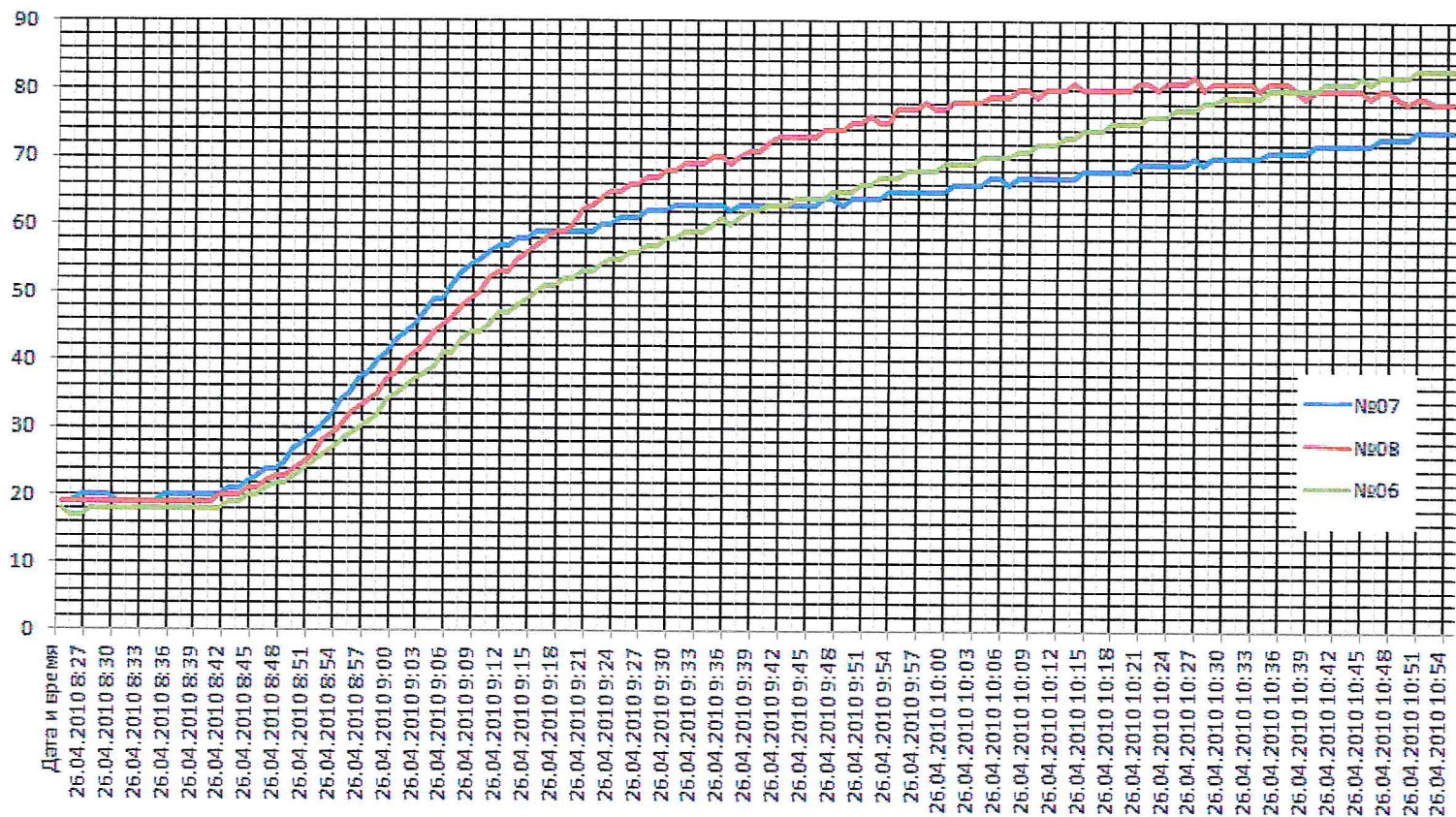
26.04.2010 9:27	61	59	59	56	55
26.04.2010 9:28	61	59	59	57	55
26.04.2010 9:29	62	60	60	58	55
26.04.2010 9:30	62	60	61	58	57
26.04.2010 9:31	63	61	61	59	57
26.04.2010 9:32	63	61	62	59	58
26.04.2010 9:33	64	62	62	60	59
26.04.2010 9:34	64	62	62	60	59
26.04.2010 9:35	65	62	63	61	60
26.04.2010 9:36	65	63	63	61	60
26.04.2010 9:37	65	63	64	61	61
26.04.2010 9:38	65	63	64	62	62
26.04.2010 9:39	66	64	64	62	62
26.04.2010 9:40	66	64	64	63	63
26.04.2010 9:41	66	65	65	64	63
26.04.2010 9:42	67	65	65	64	64
26.04.2010 9:43	67	65	65	65	64
26.04.2010 9:44	67	66	66	65	65
26.04.2010 9:45	67	66	66	65	65
26.04.2010 9:46	68	66	66	65	66
26.04.2010 9:47	68	67	66	66	67
26.04.2010 9:48	68	67	66	66	67
26.04.2010 9:49	68	67	66	67	68
26.04.2010 9:50	68	67	66	67	68
26.04.2010 9:51	69	67	66	68	69
26.04.2010 9:52	69	67	66	68	69
26.04.2010 9:53	69	68	67	69	70
26.04.2010 9:54	69	68	67	69	70
26.04.2010 9:55	69	69	67	70	71
26.04.2010 9:56	70	69	67	70	72
26.04.2010 9:57	70	69	67	70	72
26.04.2010 9:58	70	69	67	71	72
26.04.2010 9:59	70	69	67	71	72
26.04.2010 10:00	70	69	67	72	73
26.04.2010 10:01	71	70	67	72	73
26.04.2010 10:02	71	70	67	72	74
26.04.2010 10:03	71	70	67	72	74
26.04.2010 10:04	71	70	68	73	74
26.04.2010 10:05	71	70	68	73	75
26.04.2010 10:06	72	70	68	74	75
26.04.2010 10:07	72	71	68	74	76
26.04.2010 10:08	73	71	68	74	76
26.04.2010 10:09	73	71	68	74	76
26.04.2010 10:10	73	71	68	75	76
26.04.2010 10:11	73	71	68	75	77
26.04.2010 10:12	73	71	68	75	77
26.04.2010 10:13	74	72	69	76	77
26.04.2010 10:14	74	72	69	76	77

ИЛ «НПФ АРС»	Протокол испытаний №68	Лист 15
	от 26 апреля 2010г.	Листов 22

26.04.2010 10:15	74	72	69	76	78
26.04.2010 10:16	74	72	69	77	78
26.04.2010 10:17	74	72	69	77	78
26.04.2010 10:18	75	72	69	77	79
26.04.2010 10:19	75	72	69	77	79
26.04.2010 10:20	75	72	69	78	79
26.04.2010 10:21	75	72	69	78	79
26.04.2010 10:22	76	73	70	78	80
26.04.2010 10:23	76	72	69	79	79
26.04.2010 10:24	77	73	70	79	80
26.04.2010 10:25	77	73	70	79	80
26.04.2010 10:26	77	73	70	80	81
26.04.2010 10:27	77	73	70	80	81
26.04.2010 10:28	77	73	70	80	81
26.04.2010 10:29	77	74	70	81	81
26.04.2010 10:30	78	74	70	81	82
26.04.2010 10:31	78	74	70	81	82
26.04.2010 10:32	79	74	70	82	82
26.04.2010 10:33	79	74	70	82	83
26.04.2010 10:34	79	74	70	82	83
26.04.2010 10:35	79	75	70	82	83
26.04.2010 10:36	79	74	70	82	83
26.04.2010 10:37	80	75	70	83	83
26.04.2010 10:38	80	75	70	83	84
26.04.2010 10:39	80	75	70	83	84
26.04.2010 10:40	81	75	71	83	84
26.04.2010 10:41	81	75	71	83	84
26.04.2010 10:42	81	75	71	84	84
26.04.2010 10:43	81	75	71	84	85
26.04.2010 10:44	81	75	71	84	85
26.04.2010 10:45	82	75	71	84	85
26.04.2010 10:46	82	75	71	84	85
26.04.2010 10:47	82	76	72	85	85
26.04.2010 10:48	83	76	72	85	86
26.04.2010 10:49	82	76	72	85	86
26.04.2010 10:50	82	76	72	85	85
26.04.2010 10:51	83	76	72	85	86
26.04.2010 10:52	83	76	72	85	86
26.04.2010 10:53	83	76	72	86	86
26.04.2010 10:54	83	76	72	86	86
26.04.2010 10:55	83	76	72	86	86

ИЛ «НПФ АРС»	Протокол испытаний №68	Лист 16
	от 26 апреля 2010г.	Листов 22

**График №3. Изменение температуры на не обогреваемой поверхности
(термопары 6,7,8.)**



**Таблица №4. Изменение температуры на не обогреваемой поверхности
(термопары 6,7,8.)**

Дата и время	№07	№08	№06
26.04.2010 8:25	19	19	18
26.04.2010 8:26	19	19	17
26.04.2010 8:27	20	19	17
26.04.2010 8:28	20	19	18
26.04.2010 8:29	20	19	18
26.04.2010 8:30	20	19	18
26.04.2010 8:31	19	19	18
26.04.2010 8:32	19	19	18
26.04.2010 8:33	19	19	18
26.04.2010 8:34	19	19	18
26.04.2010 8:35	19	19	18
26.04.2010 8:36	20	19	18
26.04.2010 8:37	20	19	18
26.04.2010 8:38	20	19	18

ИЛ «НПФ АРС»	Протокол испытаний №68	Лист 17
	от 26 апреля 2010г.	Листов 22

26.04.2010 8:39	20	19	18
26.04.2010 8:40	20	19	18
26.04.2010 8:41	20	19	18
26.04.2010 8:42	20	20	18
26.04.2010 8:43	21	20	19
26.04.2010 8:44	21	20	19
26.04.2010 8:45	22	21	20
26.04.2010 8:46	23	21	20
26.04.2010 8:47	24	22	21
26.04.2010 8:48	24	23	22
26.04.2010 8:49	25	23	22
26.04.2010 8:50	27	24	23
26.04.2010 8:51	28	25	24
26.04.2010 8:52	29	26	25
26.04.2010 8:53	30	28	26
26.04.2010 8:54	32	29	27
26.04.2010 8:55	34	30	28
26.04.2010 8:56	35	32	29
26.04.2010 8:57	37	33	30
26.04.2010 8:58	38	34	31
26.04.2010 8:59	40	35	32
26.04.2010 9:00	41	37	34
26.04.2010 9:01	43	38	35
26.04.2010 9:02	44	40	36
26.04.2010 9:03	45	41	37
26.04.2010 9:04	47	42	38
26.04.2010 9:05	49	44	39
26.04.2010 9:06	49	45	41
26.04.2010 9:07	51	46	41
26.04.2010 9:08	53	48	43
26.04.2010 9:09	54	49	44
26.04.2010 9:10	55	50	44
26.04.2010 9:11	56	52	45
26.04.2010 9:12	57	53	47
26.04.2010 9:13	57	53	47
26.04.2010 9:14	58	55	48
26.04.2010 9:15	58	56	49
26.04.2010 9:16	59	57	50
26.04.2010 9:17	59	58	51
26.04.2010 9:18	59	59	51
26.04.2010 9:19	59	59	52
26.04.2010 9:20	59	60	52
26.04.2010 9:21	59	62	53
26.04.2010 9:22	59	63	53
26.04.2010 9:23	60	64	54
26.04.2010 9:24	60	65	55
26.04.2010 9:25	61	65	55
26.04.2010 9:26	61	66	56

ИЛ «НПФ АРС»	Протокол испытаний №68	Лист 18
	от 26 апреля 2010г.	Листов 22

26.04.2010 9:27	61	66	56
26.04.2010 9:28	62	67	57
26.04.2010 9:29	62	67	57
26.04.2010 9:30	62	68	58
26.04.2010 9:31	63	68	58
26.04.2010 9:32	63	69	59
26.04.2010 9:33	63	69	59
26.04.2010 9:34	63	69	59
26.04.2010 9:35	63	70	60
26.04.2010 9:36	63	70	61
26.04.2010 9:37	62	69	60
26.04.2010 9:38	63	70	61
26.04.2010 9:39	63	71	62
26.04.2010 9:40	63	71	62
26.04.2010 9:41	63	72	63
26.04.2010 9:42	63	73	63
26.04.2010 9:43	63	73	63
26.04.2010 9:44	63	73	64
26.04.2010 9:45	63	73	64
26.04.2010 9:46	63	73	64
26.04.2010 9:47	64	74	64
26.04.2010 9:48	64	74	65
26.04.2010 9:49	63	74	65
26.04.2010 9:50	64	75	65
26.04.2010 9:51	64	75	66
26.04.2010 9:52	64	76	66
26.04.2010 9:53	64	75	67
26.04.2010 9:54	65	75	67
26.04.2010 9:55	65	77	67
26.04.2010 9:56	65	77	68
26.04.2010 9:57	65	77	68
26.04.2010 9:58	65	78	68
26.04.2010 9:59	65	77	68
26.04.2010 10:00	65	77	69
26.04.2010 10:01	66	78	69
26.04.2010 10:02	66	78	69
26.04.2010 10:03	66	78	69
26.04.2010 10:04	66	78	70
26.04.2010 10:05	67	79	70
26.04.2010 10:06	67	79	70
26.04.2010 10:07	66	79	70
26.04.2010 10:08	67	80	71
26.04.2010 10:09	67	80	71
26.04.2010 10:10	67	79	72
26.04.2010 10:11	67	80	72
26.04.2010 10:12	67	80	72
26.04.2010 10:13	67	80	73
26.04.2010 10:14	67	81	73

ИЛ «НПФ АРС»	Протокол испытаний №68	Лист 19
	от 26 апреля 2010г.	Листов 22

26.04.2010 10:15	68	80	74
26.04.2010 10:16	68	80	74
26.04.2010 10:17	68	80	74
26.04.2010 10:18	68	80	75
26.04.2010 10:19	68	80	75
26.04.2010 10:20	68	80	75
26.04.2010 10:21	69	81	75
26.04.2010 10:22	69	81	76
26.04.2010 10:23	69	80	76
26.04.2010 10:24	69	81	76
26.04.2010 10:25	69	81	77
26.04.2010 10:26	69	81	77
26.04.2010 10:27	70	82	77
26.04.2010 10:28	69	80	78
26.04.2010 10:29	70	81	78
26.04.2010 10:30	70	81	79
26.04.2010 10:31	70	81	79
26.04.2010 10:32	70	81	79
26.04.2010 10:33	70	81	79
26.04.2010 10:34	70	80	79
26.04.2010 10:35	71	81	80
26.04.2010 10:36	71	81	80
26.04.2010 10:37	71	81	80
26.04.2010 10:38	71	80	80
26.04.2010 10:39	71	79	80
26.04.2010 10:40	72	80	80
26.04.2010 10:41	72	80	81
26.04.2010 10:42	72	80	81
26.04.2010 10:43	72	80	81
26.04.2010 10:44	72	80	81
26.04.2010 10:45	72	80	82
26.04.2010 10:46	72	79	81
26.04.2010 10:47	73	80	82
26.04.2010 10:48	73	80	82
26.04.2010 10:49	73	79	82
26.04.2010 10:50	73	78	82
26.04.2010 10:51	74	79	83
26.04.2010 10:52	74	79	83
26.04.2010 10:53	74	78	83
26.04.2010 10:54	74	78	83
26.04.2010 10:55	74	78	83

ИЛ «НПФ АРС»	Протокол испытаний №68	Лист 20
	от 26 апреля 2010г.	Листов 22

График №4. Изменение избыточного давления в печи.

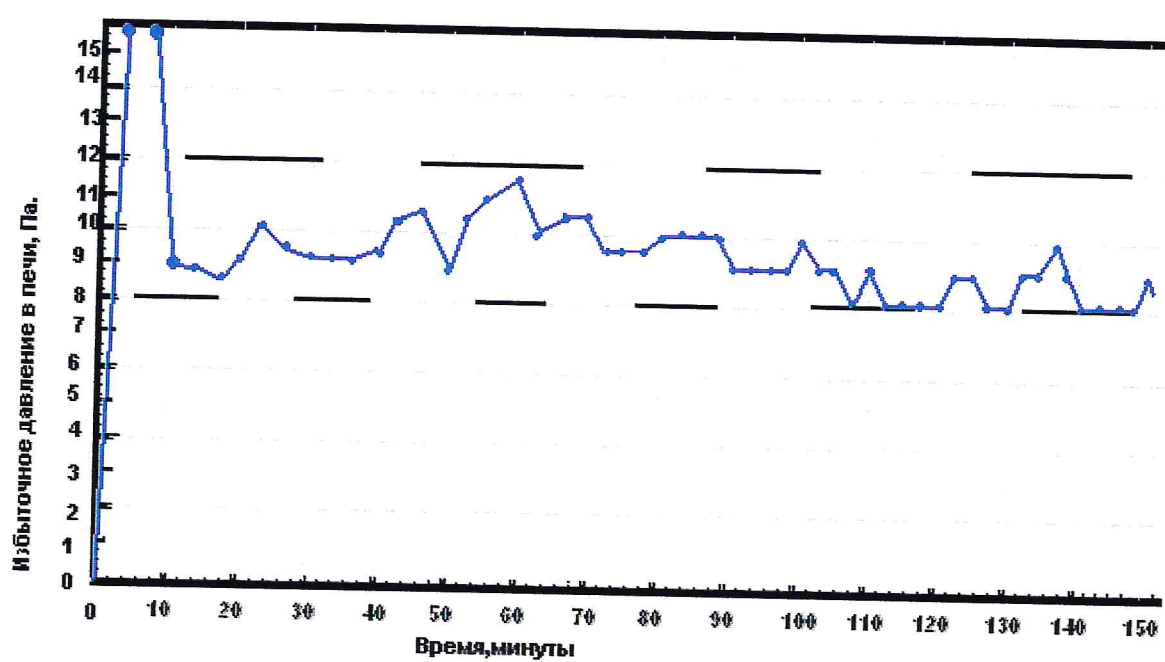
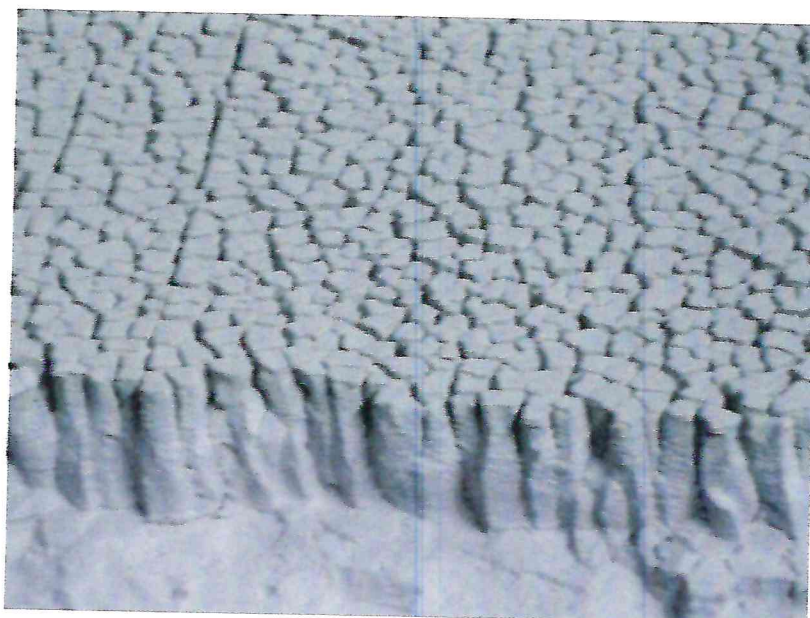
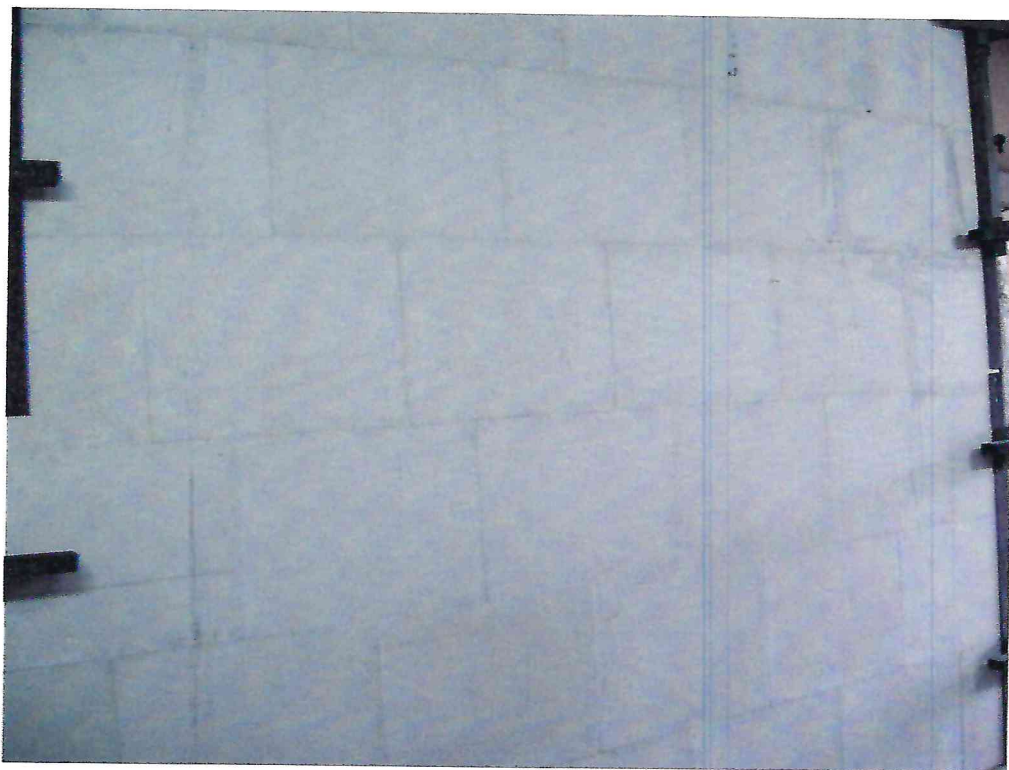


Фото №1,2. Плиты гипсовые для перегородок ПЛГ 667х500х80. ГОСТ 6428-83, Код ОКП 57421 до и после проведения испытания (фрагмент с обогреваемой стороны).

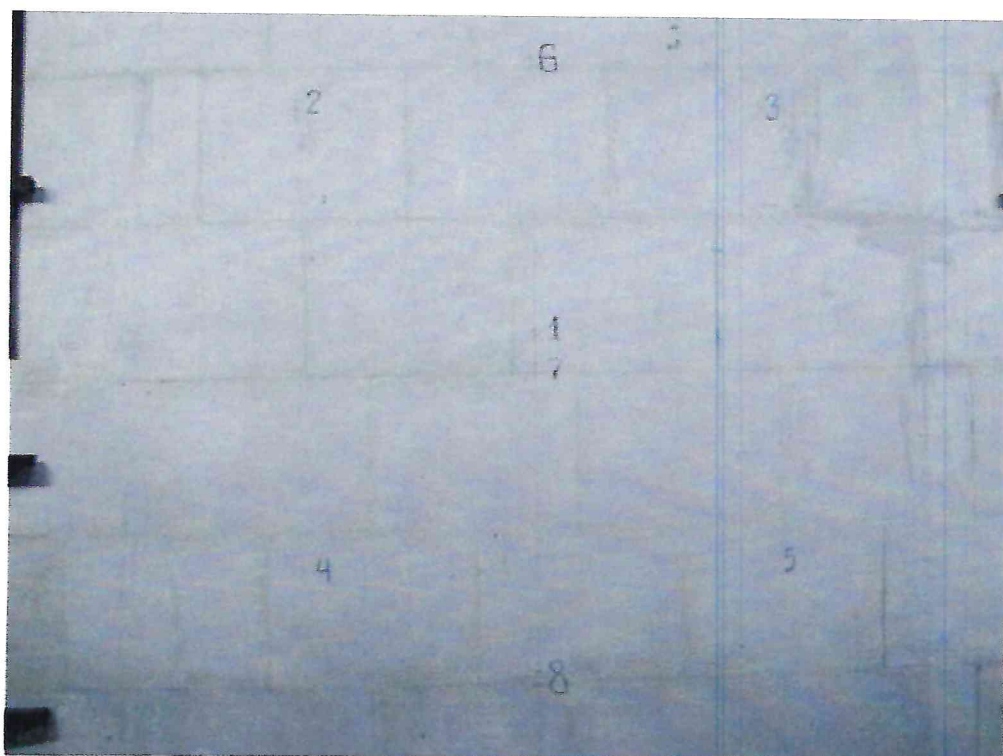


ИЛ «НПФ АРС»	Протокол испытаний №68	Лист 21
	от 26 апреля 2010г.	Листов 22

**Фото №3 Плиты гипсовые для перегородок ПЛГ 667х500х80. ГОСТ 6428-83,
Код ОКП 57421 до проведения испытания (не обогреваемая сторона).**



**Фото №4 Плиты гипсовые для перегородок ПЛГ 667х500х80. ГОСТ 6428-83,
Код ОКП 57421 после проведения испытания (не обогреваемая сторона).**



ИЛ «НПФ АРС»	Протокол испытаний №68	Лист 22
	от 26 апреля 2010г.	Листов 22